

”Inte bara genomtrevlig” berättande konst

Jesper Blåder visar sin egen stil på Panncentralens galleri

Tror ni att en tavla består av fyra sidor och fyra hörn? Glöm det!

– Bilden blir mer skulptural om man leker med formen, säger Jesper Blåder som ställer ut på Panncentralen.

Örebrokonstnären Jesper Blåder sammanfogar flera målningar till en där resultatet blir en osymmetrisk enhet. Ibland är det en ”färdig” bild som får tillägg i kanske aningen oväntade färger och mönster, ibland är den ena delen helt beroende av den andra.

På flera av oljemålningarna förekommer flickor med flätat hår. Förebilden till dem bor hemma hos Jesper:

Två döttrar

– Jag har två döttrar. De här flickorna liknar inte dem på minsta vis,

men utan döttrarna hade de här tjejerna inte funnits på bilderna, det är helt säkert.

Ett annat återkommande motiv är hus, som enligt Jesper Blåder också är ”en slags människor”. Allra bäst tycker han om funkisvillor.

– Många tycker kanske att de är tråkiga med sina raka linjer, men jag tycker att de är som vackra skulpturer och därför roliga att måla.

Alla husen på bilderna finns i verkligheten – fast konstnären lägger till och drar ifrån som han vill. Inte ens den som föreställer utsikten från det egna köksfönstret – grannen Margots hus – känns igen av någon annan, tror han.

”Jesperbilder”

Han målar inte medvetet efter något uttalat tema, men det blir alltid ”Jesperbilder”, säger han. Det vill säga konst med ett speciellt innehåll och en viss färgsammansättning.

Även om färg och form är det allra viktigaste i skapandeprocessen vill han också tillföra en stämning i sina bilder.

– Jag vill att de ska berätta en historia, att det händer något i bilden; att det finns ett före och ett efter, säger han.

Och konstaterar att känslan i hans bilder ofta är lite dov.

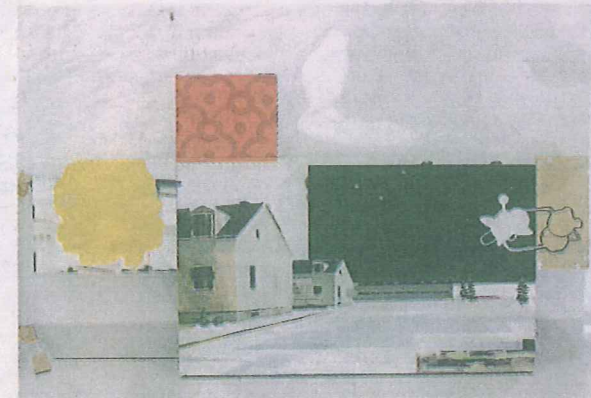
– Det är inte bara genomtrevligt.

Leanderz måleri

Blåders utställning på Panncentralens galleri öppnar på lördag. Det gäller också utställningen i ett rum lite längre in i galleriet, där Åsa Leanderz visar sin konst.

Åsa Leanderz, som bor utanför Mariestad, har sin ateljé på Panncentralen sedan i våras. Nu är det dags för den första utåtriktade presentationen på plats.

Hennes utställning består av oljemålningar i mustiga färger med grova penseldrag. Stilleben med grönsaker varvas med vyer från



En fyrkantig målning har fogats samman med andra bilder, som accenter och komplement.



Oljemålningar med traktormotiv av Åsa Leanderz, som ställer ut nästan vägg i vägg med sin ateljé.

Värmland, närbilder av blommor och detaljer på traktorer.

Utställningarna pågår till och med den 30 september.

JENNI AHLIN

jenni.ahlin@mariestadstidningen.se
0501-687 42



Jesper Blåder vill att hans bilder ska berätta något; att det finns ett före och ett efter. Flera av målningarna föreställer flickor med flätat hår.

Foto: CHARLOTTE FERNEMAN